



## **WARNUNG! SICHERHEITSHINWEISE**

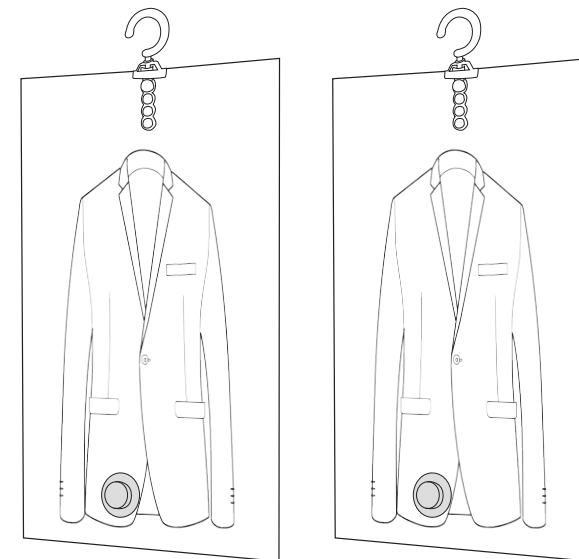
- Erstickungsgefahr! Halten Sie das Verpackungsmaterial und die Beutel von Kindern fern!
- Erstickungsgefahr! Das Produkt enthält Kleinteile, deshalb von Kindern fernhalten!
- Beutel nicht überfüllen, da sich der Beutel sonst wieder mit Luft füllt.
- Entfernen Sie nie das rosa Gummiteil im Luftventil. Dessen Entfernung kann dazu führen, dass sich der Beutel wieder mit Luft füllt.
- Der häufigste Grund, warum wieder Luft in den Beutel gelangt, ist, dass der Verschluss nicht gut verschlossen wurde und luftdurchlässig ist. Deshalb sollten Sie die Kante am Verschluss mit einer Hand festhalten und den Verschluss-Clip schnell dreimal auf und ab schieben, damit die Naht fest verschlossen ist.
- Das eingelegte Kleidungsstück sollte absolut trocken und so flach wie möglich gefaltet sein.
- Niemals spitze oder scharfkantige Gegenstände in den Beutel legen.
- Bewahren Sie den Beutel nicht in der Nähe von scharfkantigen oder spitzen Gegenständen oder von Wärmequellen auf, um Löcher im Beutel zu vermeiden.
- Füllen und schliessen bzw. vakuumieren Sie die Beutel auf einer sauberen und ebenen Fläche.

## **AVERTISSEMENT ! CONSIGNES DE SÉCURITÉ**

- *Risque d'étouffement ! Tenez les matériaux d'emballage et les sacs hors portée des enfants !*
- *Risque d'étouffement ! Le produit contient des éléments de petite taille. Maintenez-les hors de la portée des enfants !*
- *Ne remplissez pas de trop le sac, sinon il se remplit à nouveau d'air.*
- *Ne retirez pas l'élément rose en caoutchouc située à l'intérieur de la valve pneumatique. Son retrait peut occasionner une décompression des sacs.*
- *La cause principale lorsque de l'air s'introduit à nouveau dans le sac est qu'il est mal fermé et qu'il n'est pas étanche. C'est pourquoi nous vous conseillons de bien tenir le rebord au niveau de la fermeture avec une main et de faire glisser le clip de verrouillage trois fois de suite rapidement d'une extrémité à l'autre pour que la soudure soit bien effectuée.*
- *Le vêtement mis à l'intérieur du sac doit être parfaitement sec et plié bien à plat que possible.*
- *Ne mettez jamais des objets pointus ou tranchants dans le sac.*
- *Ne rangez pas les sacs à proximité d'objets pointus ou tranchants ou d'une source de chaleur afin d'éviter l'apparition de trous dans les sacs.*
- *Remplissez, fermez / mettez sous vide les sacs en les plaçant sur une surface propre et plate.*

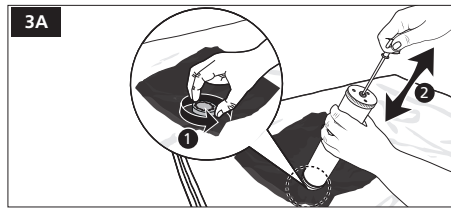
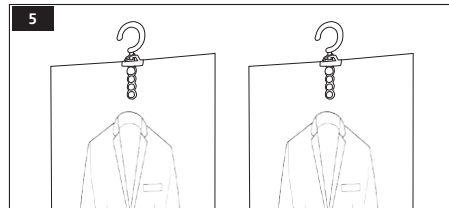
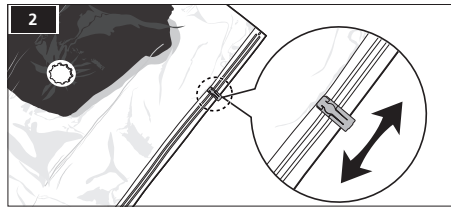
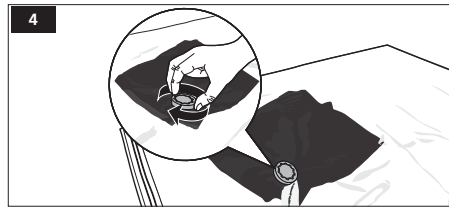
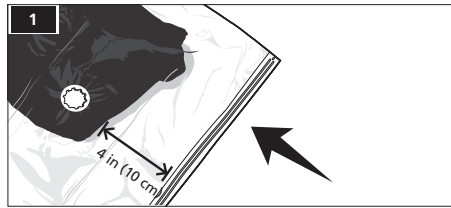
## **Vakuum-Jackenbeutel (15er-Set) Housse à vêtements et veste sous vide (kit de 15)**

**Art.-Nr. 248415**

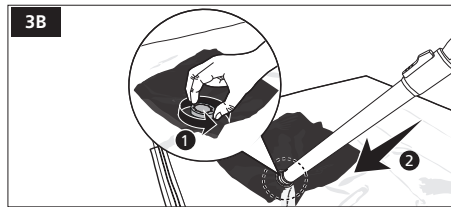


## **BETRIEBSANLEITUNG MODE D'EMPLOI**

**CH-IMPORTEUR: MAX TRADA AG · CHURERSTRASSE 82 · CH-8808 PFÄFFIKON / SZ**



- Das Set beinhaltet 15 Beutel und 1 Handpumpe.
- Le kit comprend 15 sacs et 1 pompe manuelle.



## BEUTEL BEFÜLLEN, VAKUUMIEREN UND VERSCHLIESSEN

1. Legen Sie die trockene Kleidung ordentlich gefaltet (um Falten und Knicke zu vermeiden) in den Beutel und lassen Sie ca. 10 cm Abstand zum Verschluss (Abb. 1).
2. Verschliessen Sie den Beutel mit dem Verschluss, indem Sie eine Seite der Verschlusskante festhalten und den Verschluss-Clip mehrmals fest an der Kante entlang schieben (Abb. 2).
3. Schrauben Sie die blaue Kappe ab, legen Sie die Handpumpe an und ziehen Sie die Luft mit der Handpumpe (Abb. 3a) oder dem Saugschlauch eines Staubsaugers (Abb. 3b) aus dem Beutel.
4. Schrauben Sie die blaue Kappe wieder zu, nachdem Sie die Luft abgesaugt haben (Abb. 4).
5. Sie können Ihre Jacke nun am Aufhänger in den Kleiderschrank hängen.

## REMPHIR LE SAC, LE METTRE SOUS VIDE ET LE FERMER

1. Placez les vêtements secs bien pliés (pour éviter les plis et froissures) dans le sac en laissant un espace d'environ 10 cm autour de la fermeture (fig. 1).
2. Fermez le sac avec la fermeture en tenant au niveau d'un rebord de la fermeture et faites glisser fermement le clip de verrouillage le long du rebord à plusieurs reprises (fig. 2).
3. Dévissez le capuchon bleu, mettez la pompe manuelle en place et aspirez l'air du sac à l'aide de la pompe manuelle (fig. 3a) ou à l'aide du tuyau d'aspiration d'un aspirateur (fig. 3b).
4. Revissez le capuchon bleu après avoir aspiré l'air (fig. 4).
5. Vous pouvez maintenant suspendre votre veste dans l'armoire par le cintre.