

**TEDURA**

# Solarspot Applique solaire

Art.-Nr. 244934



## BETRIEBSANLEITUNG MODE D'EMPLOI

CH-IMPORTEUR: MAX TRADA AG · CHURERSTRASSE 82 · CH-8808 PFÄFFIKON / SZ

**03 – 15    BETRIEBSANLEITUNG**

**17 – 29    MODE D'EMPLOI**

## **INHALTSVERZEICHNIS**

---

- 4 Die Funktionsweise Ihres Solarspots
- 5 Besondere Sicherheitshinweise zu diesem Gerät
- 6 Gerätebeschreibung
- 6 Fernbedienung
- 7 Betriebsmodi
- 8 Montage Ihrer Solarleuchte und des Solarpanels
- 10 Inbetriebnahme
- 11 Pflege
- 11 Lagerung
- 12 Problembehebung
- 13 Wichtige Sicherheitshinweise
- 14 Entsorgung · Garantie
- 15 Technische Daten

Sehr geehrte Kundin, sehr geehrter Kunde

Wir gratulieren Ihnen zum Kauf dieses praktischen, 2-teiligen Solarspots: Das Solarpanel speichert Sonnenenergie, versorgt damit die Sicherheitsleuchte mit eingebautem Bewegungsmelder mit Strom und bringt so mehr Sicherheit in Ihren Aussenbereich.

Bitte lesen Sie vor der Montage und Inbetriebnahme diese Gebrauchsanleitung aufmerksam durch, um sich mit Ihrem neuen Gerät vertraut zu machen und maximale Betriebssicherheit zu erzielen. Besonders müssen die Sicherheitsbestimmungen berücksichtigt werden, um Unfälle und Schäden zu vermeiden. Wir empfehlen, die Anleitung zum späteren Nachlesen sorgfältig aufzubewahren.

## **DIE FUNKTIONSWEISE IHRES SOLARSPOTS**

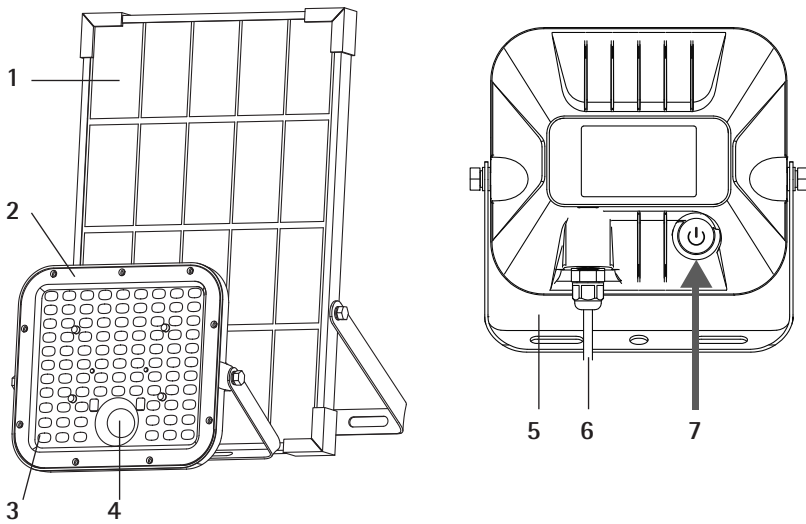
- Das Solarpanel, welches mit der Sicherheitsleuchte verbunden wird, wandelt während des Tages das Sonnenlicht in Elektrizität um und lädt somit die inliegende Batterie der Leuchte auf. Dank dieser Batterie und dem Bewegungsmelder schalten sich die LED-Leuchten in der Sicherheitsleuchte bei Dunkelheit automatisch ein, bzw. bleiben über die eingestellte Stundenzahl auch permanent eingeschaltet.
- Der Bewegungsmelder in der Leuchte arbeitet mit einem eingebauten PIR-Sensor (Passiv Infrarot). Sobald eine Wärmequelle (z. B. ein Mensch oder ein Auto) in dem Erfassungsbereich registriert wird, schaltet sich das Licht sofort automatisch ein, um Ihre Wege, Treppen, Terrassen, Veranden oder jeden anderen Ort zu beleuchten, auf welchen die LEDs gerichtet sind. Das Licht bleibt solange an, wie sich die Wärmestrahlung im Erfassungsbereich befindet.
- **Permanent-Modus:** Das Licht leuchtet für eine bestimmte Zeitspanne permanent, dann schaltet sich der Solarspot in den Bewegungssensor-Modus.  
Die Solarlampe leuchtet eine bestimmte Stundenzahl in der eingestellten Lichtstärke und schaltet sich danach in den Bewegungssensor-Modus, bei dem sie sich dann nur noch einschaltet, wenn eine Bewegung erfasst wird.  
Die einstellbaren Parameter sind: Lichtintensität und Dauer des Permanentlichts.
- **Bewegungssensor-Modus:** Das Licht leuchtet nur dann in voller Lichtstärke auf, wenn der Bewegungsmelder eine Bewegung erfasst; wenn der Bewegungsmelder 30 Sekunden keine Bewegung mehr erfasst, leuchten die LEDs nur noch zu 5%.

## **BESONDERE SICHERHEITSHINWEISE ZU DIESEM GERÄT**

---

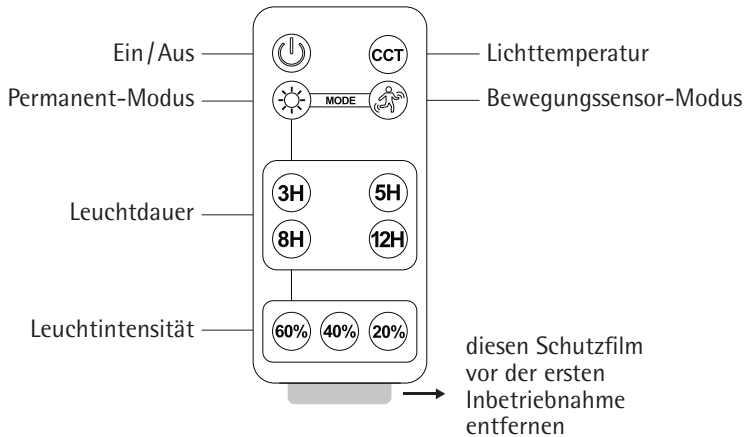
- Installieren Sie die Leuchte nicht in der Nähe von Personen oder Autos. Halten Sie die Leuchte und das Solarpanel immer ausser Reichweite von Kindern.
- Installieren Sie die Leuchte nicht in der Nähe von entflammaren Materialien. Brandgefahr!
- Installieren Sie die Leuchte nur auf einem flachen, stabilen Untergrund. Niemals auf einem instabilen Untergrund montieren!
- Das Solarpanel sollte zum Laden immer in Richtung Sonne ausgerichtet sein. Reinigen Sie das Panel vor dem Laden, damit es nicht mit Staub bedeckt ist, was die Sonnenstrahlen blockieren würde.
- Schauen Sie nicht zu lange in die Leuchten und in das Licht, während es leuchtet.
- Stellen Sie immer sicher, dass der Stecker des Solarpanels fest in der Buchse des Batteriegehäuses steckt.

## GERÄTEBESCHREIBUNG



- 1 Solarpanel
- 2 Leuchte
- 3 LED's
- 4 Bewegungsmelder-Sensor
- 5 Batteriegehäuse inkl. Batterie
- 6 Buchse des Batteriegehäuses
- 7 EIN/AUS-Taste auf der Rückseite  
ohne Abbildung:  
Schrauben mit Dübel (je 4 Stück)

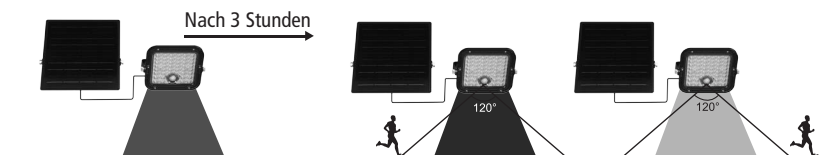
## FERNBEDIENUNG



## BETRIEBSMODI

- **Permanent-Modus:** Das Licht leuchtet für eine bestimmte Zeitspanne permanent, dann schaltet sich der Solarspot in den Bewegungssensor-Modus (Standardeinstellung).

Die Solarlampe leuchtet bei Dunkelheit für eine bestimmte Stundenzahl in der eingestellten Lichtstärke (Standardeinstellung: 60% Lichtintensität für 3 Stunden) und schaltet sich danach in den Bewegungssensor-Modus, bei dem sich das Licht dann nur noch einschaltet, wenn eine Bewegung erfasst wird.



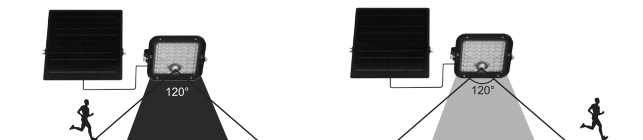
- In diesem Modus können Sie mit der Fernbedienung die folgenden Parameter einstellen: Lichtintensität und Dauer des Permanentlichts.

### Beispiel:

Drücken Sie die Tasten ☼ + (5H) + (40%), und der Solarspot leuchtet wie folgt: Die Leuchte leuchtet bei Dunkelheit 5 Stunden lang mit 40% Lichtintensität. Danach schaltet sich der Solarspot in den Bewegungssensor-Modus, d.h. die Lampe leuchtet nur noch, wenn eine Bewegung erfasst wird.

- **Bewegungssensor-Modus:** Das Licht leuchtet nur dann in voller Lichtstärke auf, wenn der Bewegungsmelder eine Bewegung erfasst.

In diesem Modus leuchtet der Solarspot bei Dunkelheit nur auf, wenn der Bewegungsmelder im 120°-Erfassungswinkel eine Bewegung erfasst. Wenn der Bewegungsmelder 30 Sekunden keine Bewegung mehr erfasst, leuchten die LEDs nur noch zu 5%.



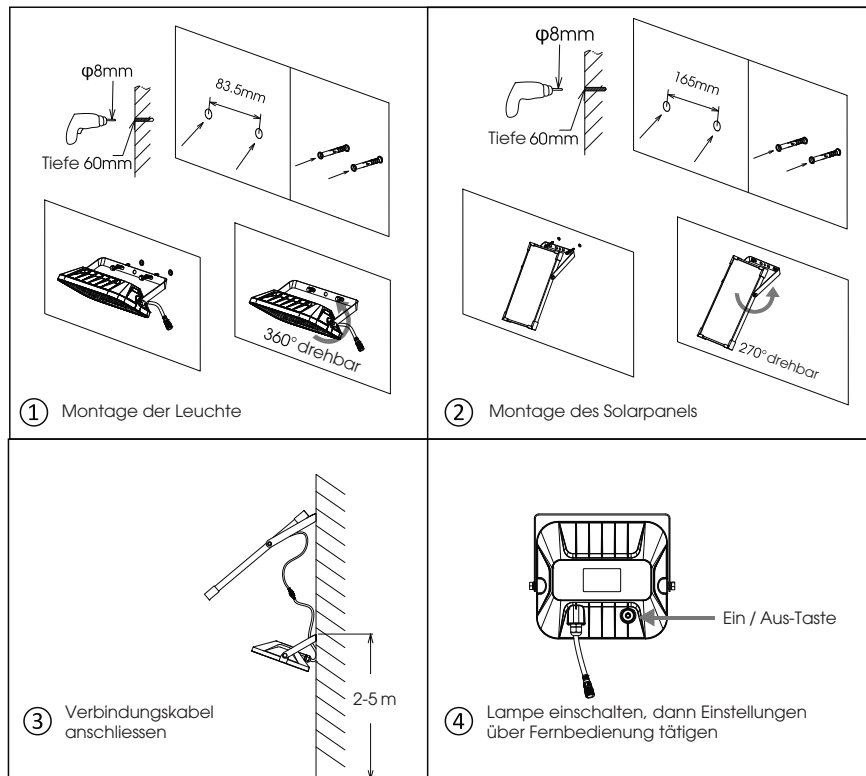
## MONTAGE IHRER SOLARLEUCHE UND DES SOLARPANELS

---

- Die Solarleuchte sollte an einem Ort installiert werden, an dem Sie eine zusätzliche Beleuchtung wünschen, um Personen oder Objekte zu erkennen, die sich bei Nacht oder im Dunkeln vor der Leuchte bewegen bzw. aufhalten. Sie ist ideal für Bereiche wie Einfahrten, Carports, Garagen und Eingangstüren.
- Das Solarpanel ist mit einem 5-Meter-Verbindungskabel ausgestattet, so dass die Leuchte (2) und das Solarpanel (1) in einem Abstand von max. 5 Metern installiert werden können.
- Das Solarpanel (1) muss an einem Ort installiert werden, der mindestens 5-6 Stunden pro Tag volles, direktes Sonnenlicht erhält. Wir empfehlen daher, es an einer Wand oder auf einem Dach zu installieren. Das Solarpanel sollte nach Süden ausgerichtet und der Sonne zugewandt sein. Achten Sie darauf, dass das Solarpanel sauber ist, denn ein verschmutztes Solarpanel kann die Batterie nicht effizient laden.
- Montieren Sie die Leuchte (2) 2 bis 5 Meter über dem Boden auf einem festen Untergrund, der die Leuchte tragen kann, und befestigen Sie sie so, dass sie sich nicht bewegt, wenn sie Vibrationen oder Wind ausgesetzt ist. Die Leuchte muss hoch genug angebracht sein, um die Bewegungserkennung und eine gute Lichtverteilung zu ermöglichen.

### ■ MONTAGE:

- Legen Sie die Leuchte, das Solarpanel, das Verbindungskabel und das Schraubenset bereit. Bedenken Sie den Maximalabstand von 5 Metern zwischen Lampe und Solarpanel und suchen Sie sich den passenden Montageort aus.
1. **Für die Leuchte:** Bohren Sie 2 Löcher von  $\varnothing$  8mm und einer Tiefe von 60mm in die Wand, dann montieren Sie die Lampe mit den mitgelieferten Spreizdübeln und Schrauben an die Wand. Richten Sie die Leuchte so aus, dass sie die gewünschte Fläche ausleuchtet.
  2. **Für das Solarpanel:** Bohren Sie 2 Löcher von  $\varnothing$  8mm und einer Tiefe von 60mm in die Wand, dann montieren Sie das Solarpanel mit den mitgelieferten Spreizdübeln und Schrauben an die Wand. Richten Sie das Solarpanel so aus, dass es maximales Sonnenlicht erhält.
  3. Führen Sie das Verbindungskabel des Solarpanels vorsichtig zur Leuchte und stecken Sie den Stecker in die Buchse des Batteriegehäuses.
  4. Drücken Sie die EIN/AUS-Taste auf der Lampenrückseite, damit die Leuchte in den Standby-Modus geschaltet wird und über die Fernbedienung bedient werden kann. Nun können Sie mit der Fernbedienung den gewünschten Modus und die Lichttemperatur einstellen.



## INBETRIEBNAHME

- Bevor die Solarleuchte mit ihrer vollen Kapazität arbeiten und leuchten kann, muss das Solarpanel für mindestens 5 bis 6 Stunden dem Sonnenlicht ausgesetzt sein, nur dann ist die Batterie der Leuchte vollständig aufgeladen. Schalten Sie die Leuchte während des Ladens mit der EIN/AUS-Taste aus und nach dem Laden wieder ein. So wird Energie gespart und die Leuchte kann schneller laden. **Achtung:** Um das Gerät im Anschluss zu bedienen, muss es wieder mit der EIN/AUS-Taste eingeschaltet werden.
  - **Tipp:** Beim ersten Laden empfehlen wir 3 Tage Sonnenlicht.
  - Bedenken Sie, dass die Leuchtdauer davon abhängt, wie lange und intensiv die Sonneneinstrahlung auf das Solarpanel war und welchen Betriebsmodus Sie eingestellt haben.
  - In der Leuchte ist ein eingebauter Schutzmechanismus, der es sowohl vor Tiefentladung als auch vor Überladung schützt.
  - Die eingebaute Batterie könnte bei Bedarf ersetzt werden, in diesem Fall nehmen Sie bitte Kontakt mit Ihrer Verkaufsstelle auf.
- Die Leuchte verfügt über eine rote Anzeigeleuchte, welche den Ladestatus der Leuchte anzeigt.

Status der roten Anzeigeleuchte bei Tag	Betriebsmodus des Solarspots
Leuchtet konstant	Die Leuchte ist voll geladen
Blinkt jede 3 Sekunden	Das Solarpanel wird normal aufgeladen
Aus	Das Sonnenlicht ist nicht stark genug um das Solarpanel aufzuladen

Status der roten Anzeigeleuchte bei Dunkelheit	Betriebsmodus des Solarspots
Aus	Leuchte entlädt sich und funktioniert gut
Blinkt jede Sekunde	Die Leuchte entlädt sich zwar und funktioniert, aber der Ladestatus ist unter 30%

## **PFLEGE**

---

- Achten Sie darauf, den Bewegungssensor staubfrei und sauber zu halten. Wischen Sie ihn dazu gelegentlich mit einem trockenen oder leicht feuchten Tuch sauber.
- Achten Sie in jedem Fall darauf, dass das Solarpanel immer sauber ist. Staub, der das Solarpanel bedeckt, blockiert das Sonnenlicht und verhindert so, dass die Batterie voll aufgeladen wird. Dies verkürzt die Lebensdauer der Batterie und führt dazu, dass die Leuchte nicht richtig funktioniert. Reinigen Sie deshalb auch das Solarpanel regelmässig mit einem weichen, trockenen Tuch.

## **LAGERUNG**

---

- Wenn Sie die Solarleuchte länger als 2 bis 3 Tage im Haus aufbewahren, sollten Sie das Gerät mit der EIN/AUS-Taste ausschalten. Lagern Sie die Leuchte und das Solarpanel in einem trockenen Raum und schützen Sie beides vor Staub und Schmutz. Gerät immer ausser Reichweite von Kindern aufbewahren.
- Vor der Lagerung muss die Batterie der Leuchte 2 Tage geladen werden, dafür das Gerät mit der EIN/AUS-Taste ausschalten. Wenn Sie die Leuchte längere Zeit lagern und nicht laden, könnte dies die Leuchte beschädigen und die Funktion beeinträchtigen.
- Batterie von Feuer und Hitze fernhalten!

## PROBLEMBEHEBUNG

PROBLEM	MÖGLICHE LÖSUNG
<b>Das Licht schaltet sich nicht ein, obwohl es eine Bewegung im Erfassungsbereich gibt.</b>	Stellen Sie sicher, dass die Leuchte eingeschaltet ist
	Stellen Sie sicher, dass die LED-Leuchte mit Bewegungssensor so positioniert ist, dass die Bewegungen auch erfasst werden können.
	Stellen Sie sicher, dass die Batterie voll geladen wurde. Dies geschieht, wenn das Solarpanel mindestens 5–6 Stunden direktem Sonnenlicht ausgesetzt war und das Kabel des Solarpanels mit der LED-Leuchte verbunden ist. <b>(Beim ersten Laden: 3 Tage Sonnenlicht).</b>
	Prüfen Sie, dass sich das Solarpanel nicht in der Nähe von Lichtquellen, z.B. einer Strassenlaterne, befindet.
	Eventuell muss die Batterie durch eine neue Batterie ersetzt werden.
<b>Das Licht schaltet sich auch unter Tags ein.</b>	Die Leuchte befindet sich an einem schattigen, dunklen Standort.
	Positionieren Sie den Bewegungssensor bzw. die Leuchte neu.
<b>Das Licht schaltet sich schnell ein und aus bzw. das Licht ist nicht so hell wie normal.</b>	Eventuell ist die Batterie nicht voll geladen. Schalten Sie die Leuchte aus und laden Sie die Batterie für mindestens 5–6 Stunden. Achten Sie dabei darauf, dass sich das Solarpanel in direkter Sonneneinstrahlung befindet.
	Eventuell muss die Batterie durch eine neue Batterie ersetzt werden.
<b>Das Licht schaltet sich ohne Grund ein.</b>	Vielleicht befinden sich im Erfassungsbereich Bäume, welche sich im Wind bewegen, oder Verkehr, Haustiere oder Vögel. Dies lässt sich kaum vermeiden. Allerdings können Sie den Bewegungssensor auch so positionieren, dass er etwas höher liegt.
	Vielleicht befinden sich reflektierende Flächen im Erfassungsbereich, wie Fenster, Wasser oder weisse Wände. In diesem Fall die Leuchte mit dem Bewegungssensor neu ausrichten.



## WICHTIGE SICHERHEITSHINWEISE

---

- Dieses Gerät ist für den Einsatz im Aussenbereich geeignet. Die Aussentemperatur sollte nicht unter  $-6^{\circ}\text{C}$  sinken, da sonst der Bewegungssensor nicht einwandfrei funktioniert. Bei kalten Temperaturen sollten Sie das Gerät in einem Raum lagern. Sobald die Temperatur wieder über  $-6^{\circ}\text{C}$  ansteigt, funktioniert das Gerät wieder.
- Sollte die Batterie falsch eingelegt sein und die richtige Polarität nicht gewährleistet sein (siehe Kennzeichnung im Batteriefach), wird die Lebensdauer der Batterie beeinträchtigt oder die Batterie könnte explodieren bzw. Flüssigkeit austreten.
- Halten Sie die Batterie von Feuer fern.
- Elektrische Geräte sind kein Spielzeug für Kinder. Stellen Sie das Gerät ausser Reichweite von Kindern auf. Gerät von Kindern unter 8 Jahren generell fernhalten. Auch mit dem Verpackungsmaterial sollten Kinder niemals spielen dürfen, es besteht Erstickungsgefahr durch Plastiktüten!
- Personen mit eingeschränkten physischen, sensorischen oder geistigen Fähigkeiten, mangelnder Erfahrung oder Kenntnisse dürfen das Gerät nur benutzen, wenn sie von einer für ihre Sicherheit zuständigen Person beaufsichtigt werden oder ihnen der sichere Gebrauch des Gerätes gezeigt wurde und sie die damit verbundenen Gefahren verstanden haben. Reinigungs- und Wartungsarbeiten dürfen nicht von Kindern ohne Beaufsichtigung durchgeführt werden.
- Kinder dürfen nicht mit dem Gerät spielen.
- Unter extremen Bedingungen kann die Batterie auslaufen. Wenn eine Flüssigkeit aus dem Gerät austritt, diese nicht mit blossen Händen anfassen. Bei Hautkontakt sofort die Stelle mit Wasser und Seife waschen. Bei Berührung mit den Augen die Augen mindestens 15 Minuten mit fliessendem, kaltem Wasser ausspülen und sofort ärztliche Hilfe in Anspruch nehmen.
- Bedienen Sie das Gerät nur mit trockenen Händen.
- Das Gerät ist nicht zur gewerblichen Nutzung konzipiert.
- Niemals Gegenstände in das Gerät stecken.
- Gerät nur mit dem mitgelieferten Zubehör bzw. Original-Zubehör benutzen, sonst könnte das Gerät beschädigt werden bzw. Gefahr von Stromschlag, Brand und Personenschaden!
- Für Reparaturen am Gerät immer Rücksprache mit der Verkaufsstelle nehmen. Niemals Abdeckungen entfernen oder Reparaturen selbst vornehmen! Stromschlaggefahr!

- Durch unsachgemäße Reparaturen oder Handhabung können erhebliche Gefahren für den Benutzer und das Umfeld entstehen. Für Schäden, welche durch falschen Gebrauch, Nicht-Beachtung der örtlichen Sicherheitsvorschriften, oder durch eine nicht in dieser Anleitung vorgesehenen Verwendung verursacht werden, wird jegliche Haftung abgelehnt.

## ENTSORGUNG · GARANTIE

---

### ■ ENTSORGUNG

- Ausgediente Geräte müssen unbrauchbar gemacht werden und dürfen nicht im Hausmüll entsorgt werden. Bitte bringen Sie Ihr Gerät in die nächste Wertstoff-Sammlung, damit recyclebares Material wieder verwendet wird und Ihr Gerät einer umweltgerechten Entsorgung zugeführt wird. Entfernen Sie dazu vorab das Ladekabel vom Gerät.



### ■ ENTSORGUNG DES AKKUS

- Dieser Akku entspricht der neuesten Technologie und wird Ihnen viele Jahre gute Dienste erweisen. Da Akkus allerdings auch für die Umwelt gefährliche Substanzen enthalten, darf er nicht im normalen Hausmüll entsorgt werden.
- Bevor Sie den Solar-Spot entsorgen, entnehmen Sie den Akku. Bringen Sie den Akku zu einer Wertstoff-Sammlung, damit er recycled werden kann bzw. umweltgerecht entsorgt wird.



### ■ GARANTIE

- Das Gerät hat zwei Jahre Garantie ab Verkaufsdatum. (Rechnung aufbewahren!)
- Schäden, die von falschem Gebrauch herrühren fallen nicht unter die Garantieansprüche.

## TECHNISCHE DATEN

---

<b>Modell</b>	TEDURA Solarspot
<b>Art.-Nr.</b>	244934
<b>Helligkeit</b>	4800 LM
<b>Ausgangsleistung</b>	30 W entspricht traditioneller Leistung 300 W
<b>LEDs</b>	SMD2835* 180 Stück

### SOLAR-LED-LEUCHE

<b>Masse</b>	199.7 x 190.9 x 49 mm
--------------	-----------------------

### SOLARPANEL

<b>Masse</b>	374.3 x 255.2 x 21.5 mm
--------------	-------------------------

<b>Mono-Solarpanel</b>	10.5 W, 10V
------------------------	-------------

<b>Kabellänge</b>	ca. 5 m
-------------------	---------

<b>Batterie</b>	LiFeP04, 32700, 6.4V, 6000mAh, 38.4Wh
-----------------	---------------------------------------

<b>Digital PIR-Sensor</b>	120°/≤8 Meter
---------------------------	---------------

<b>Beleuchtungsbereich</b>	100-150 m <sup>2</sup>
----------------------------	------------------------

<b>Installationshöhe</b>	2-5 Meter
--------------------------	-----------

<b>Ladedauer</b>	5-6 Stunden volle Sonneneinstrahlung bis zur kompletten Ladung
------------------	--

<b>Leuchtdauer</b>	max. 60 Stunden
--------------------	-----------------

<b>Leuchten-Rahmen</b>	360° verstellbar
------------------------	------------------

<b>Solarpanel-Rahmen</b>	270° verstellbar
--------------------------	------------------

<b>Gehäusematerial</b>	ABS+PC, Anti-UV, V0 feuerfest
------------------------	-------------------------------

<b>Schutzklasse</b>	IP65
---------------------	------

<b>Geprüft</b>	CE
----------------	----

<b>Erfüllt EU-Vorschriften</b>	Ja
--------------------------------	----

<b>Produkt-Garantie</b>	2 Jahre
-------------------------	---------

Technische Änderungen vorbehalten.





## SOMMAIRE

---

- 18 Le fonctionnement de votre applique solaire
- 19 Consignes de sécurité spéciales pour cet appareil
- 20 Description de l'appareil
- 20 Télécommande
- 20 Les réglages de l'applique effectués avec l'interrupteur
- 21 Modes de fonctionnement
- 22 Montage de votre applique solaire et du panneau solaire
- 24 Mise en service
- 25 Entretien
- 25 Rangement
- 26 Dépannage
- 27 Consignes de sécurité importantes
- 28 Elimination et garantie
- 29 Caractéristiques techniques

Cher client, chère cliente

Nous vous félicitons pour l'achat de cette applique solaire pratique, en 2 parties : Le panneau solaire sauvegarde l'énergie solaire avec laquelle il alimente en électricité l'éclairage de sécurité équipé d'un détecteur de mouvement intégré et vous garantit ainsi une plus grande sécurité de vos extérieurs.

Veillez lire le mode d'emploi attentivement avant le montage et la mise en service pour vous familiariser avec votre nouvel appareil et garantir ainsi une sécurité de fonctionnement optimale. Veuillez particulièrement respecter les consignes de sécurité pour éviter tout accident ou endommagement. Nous vous recommandons de conserver le mode d'emploi pour pouvoir le consulter ultérieurement.

## LE FONCTIONNEMENT DE VOTRE APPLIQUE SOLAIRE

---

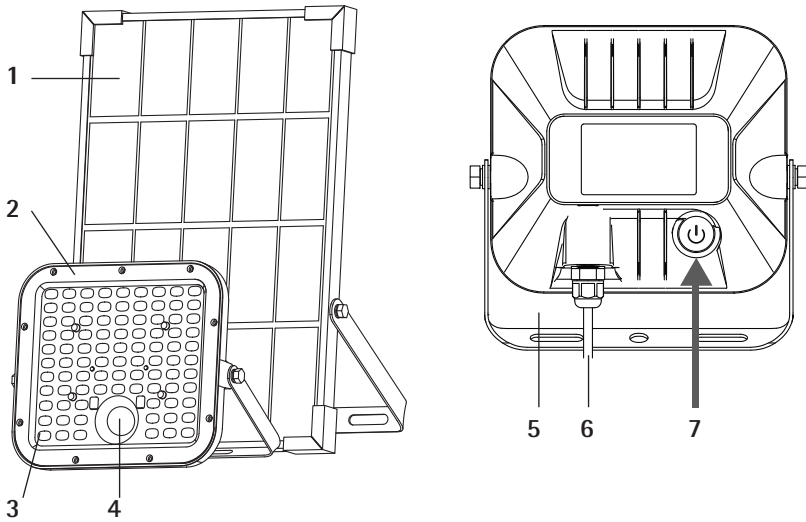
- L'applique solaire, qui est raccordée à l'éclairage de sécurité, transforme pendant la journée la lumière du soleil en électricité et charge ainsi la batterie intégrée de l'éclairage. Grâce à la batterie et au détecteur de mouvement, les LEDs de l'éclairage de sécurité s'allument automatiquement dans l'obscurité, dès qu'un mouvement est détecté par le capteur infrarouge ou restent allumées en continu pendant toute la durée programmée..
- Le détecteur de mouvement intégré dans l'éclairage fonctionne avec un capteur PIR intégré (infrarouge passif). Dès qu'une source de chaleur (p.ex. un être humain ou un véhicule) est enregistrée dans le champ de détection, la lumière s'allume automatiquement immédiatement pour éclairer vos chemins, marches, terrasses, vérandas ou autres lieux, sur lesquels les LED sont orientées. La lumière reste allumée tant qu'un dégagement thermique est constaté dans le champ de détection.
- **Mode en continu :** La lampe s'allume en continu pendant une période de temps définie puis la lampe passe sur le mode de capteur de mouvement.  
La lampe s'allume pendant un nombre d'heures défini sur l'intensité lumineuse définie puis passe sur le mode de détecteur de mouvement, sur lequel elle ne s'allume plus que lorsqu'un mouvement est détecté.  
Les paramètres réglables sont : intensité lumineuse et durée de l'éclairage en continu.
- **Mode de détecteur de mouvement :** La lampe ne s'allume sur l'intensité maximale que lorsque le détecteur de mouvement a détecté un mouvement ; Si le détecteur de mouvement ne détecte rien pendant 30 secondes, les LEDs ne s'allument plus qu'à 50%.

## **CONSIGNES DE SECURITE SPECIALES POUR CET APPAREIL**

---

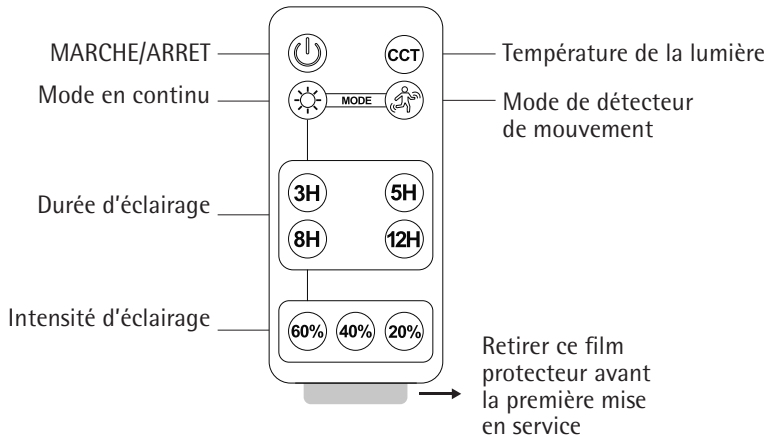
- N'installez pas l'appareil à proximité de personnes ou voitures. Maintenez l'applique et le panneau solaire toujours hors portée des enfants.
- N'installez pas l'appareil à proximité de matériaux inflammables. Risque d'incendie !
- Installez l'appareil exclusivement sur un support plat et stable. Ne le montez jamais sur un support instable !
- Le panneau solaire doit toujours être orienté vers le soleil pour être chargé. Nettoyez le panneau avant de le charger pour qu'il ne soit pas recouvert de poussière, ce qui pourrait bloquer les rayons du soleil.
- Ne regardez pas trop longtemps dans l'éclairage et la lumière lorsqu'elle est allumée.
- Vérifiez toujours que la prise du panneau solaire soit bien fixée dans la fiche du compartiment de la batterie.

**DESCRIPTION DE L'APPAREIL**



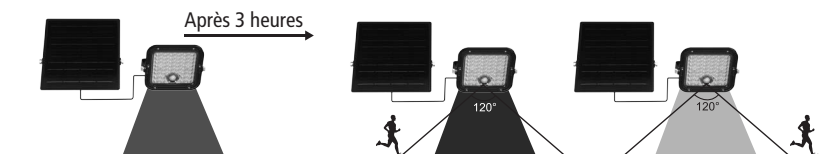
- 1 Panneau solaire
- 2 Eclairage
- 3 LEDs
- 4 Capteur du détecteur de mouvement
- 5 Compartiment de la batterie avec batterie
- 6 Fiche pour le boîtier de la batterie
- 7 Touche MARCHE/ARRET sur la face arrière sans ill. : Vis avec chevilles (x 4)

**TELECOMMANDE**



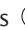


## MODES DE FONCTIONNEMENT

- Mode en continu :** La lampe s'allume en continu pendant une période de temps définie puis la lampe passe sur le mode de capteur de mouvement (réglage par défaut). La lampe s'allume la nuit pendant un nombre d'heures défini sur l'intensité lumineuse définie (réglage par défaut 60% pendant 3 heures) puis passe sur le mode de détecteur de mouvement et ne s'allume plus que lorsqu'un mouvement est détecté.



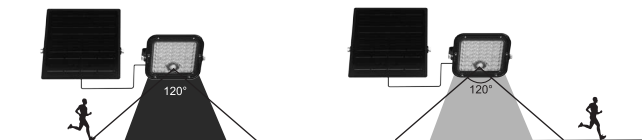
- Sur ce mode vous pouvez régler les paramètres suivants avec la télécommande : intensité lumineuse et durée de l'éclairage en continu.

### Exemple :

Appuyez sur les touches  +  +  et la lampe s'allume comme suit : L'éclairage est activé la nuit pendant 5 heures avec une intensité lumineuse de 40%. Ensuite la lampe passe sur le mode de détecteur de mouvement, c'est-à-dire que la lampe ne s'allume plus que lorsqu'un mouvement est détecté.

- Mode de détecteur de mouvement :** La lampe ne s'allume alors sur l'intensité lumineuse maximale que lorsqu'un mouvement est détecté.

Sur ce mode la lampe ne s'allume la nuit que lorsqu'un mouvement est détecté dans un rayon de 120°. Si le détecteur de mouvement ne détecte plus de mouvement pendant 30 secondes, les LEDs ne s'allument plus que sur 5%.



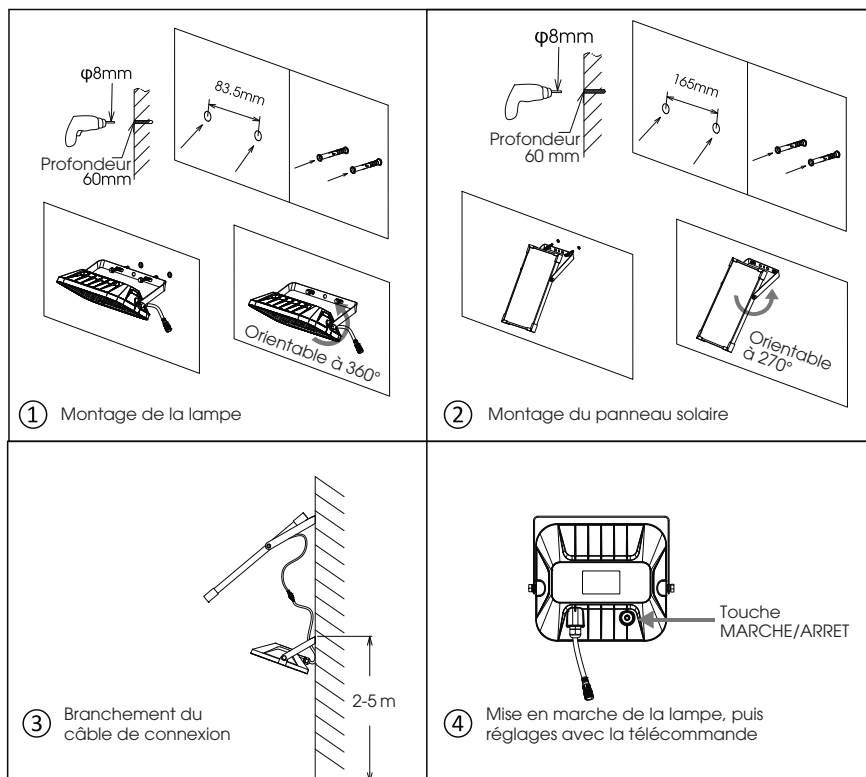
## MONTAGE DE VOTRE APPLIQUE SOLAIRE ET DU PANNEAU SOLAIRE

---

- L'éclairage solaire doit être installé de préférence dans un endroit où vous souhaitez ajouter un éclairage supplémentaire pour reconnaître des personnes ou autres qui se tiennent ou déplacent la nuit devant l'éclairage. Il est idéal pour les endroits comme les entrées, carports, garages ou portes d'entrée.
- Le panneau solaire est équipé d'un câble de raccordement de 5 mètres de long, ce qui permet de pouvoir installer l'éclairage (2) et le panneau solaire (1) éloignés jusqu'à 5 mètres l'un de l'autre.
- Le panneau solaire (1) doit être installé dans un endroit où les rayons directs du soleil brillent pendant au moins 5-6 heures par jour. Nous vous recommandons de l'installer sur un mur ou une toiture. Le panneau solaire doit être orienté de préférence vers le sud et en direction du soleil. Prenez soin que le panneau solaire soit propre, parce qu'un panneau solaire sale ne peut pas recharger efficacement la batterie.
- Montez l'éclairage (2) à 2 ou 5 mètres de hauteur au-dessus du sol sur un support fixe qui puisse supporter l'éclairage et fixez-le pour qu'il ne bouge pas, lorsqu'il est exposé au vent ou à des vibrations. L'éclairage doit être placé suffisamment en hauteur pour permettre la détection de mouvements et une bonne répartition de la lumière.

### ■ MONTAGE :

- Placez la lampe, le panneau solaire, le câble de connexion et le kit de vis à portée de mains. Prenez en compte que l'écart maximum entre la lampe et le panneau solaire est de 5 mètres et identifiez un endroit approprié pour le montage.
1. **Pour la lampe :** Percez 2 trous d'un diamètre de 8 mm et d'une profondeur de 60 mm dans le mur puis montez la lampe sur le mur avec les chevilles à expansion fournies et les vis. Orientez la lampe de manière à ce qu'elle éclaire la surface souhaitée.
  2. **Pour le panneau solaire :** Percez 2 trous d'un diamètre de 8 mm et d'une profondeur de 60 mm dans le mur puis montez le panneau solaire sur le mur avec les chevilles à expansion fournies et les vis. Orientez le panneau solaire de manière à ce qu'il soit exposé de manière optimale aux rayons du soleil.
  3. Introduisez avec précaution le câble de connexion du panneau solaire dans la lampe et branchez-le dans la fiche du boîtier de la batterie.
  4. Appuyez sur la touche MARCHE/ARRET située sur la face arrière de la lampe pour la placer sur le mode de veille et pouvoir l'activer avec la télécommande. Vous pouvez alors régler le mode souhaité ainsi que la température de la lumière avec la télécommande.



## MISE EN SERVICE

- Avant que l'applique solaire ne puisse fonctionner à 100% et s'allumer, le panneau solaire doit être exposé pendant 5 à 6 heures jours entiers aux rayons du soleil pour permettre à la batterie de l'applique d'être entièrement chargée. Eteignez la lampe pendant que l'appareil est en charge avec la touche MARCHE/ARRET puis remettez-la en marche après la charge. Vous économiserez ainsi de l'énergie et la lampe sera chargée plus rapidement. **Attention :** Pour pouvoir ensuite utiliser l'appareil, il est nécessaire de le remettre en marche avec la touche MARCHE/ARRET.
  - **Conseil :** Lors de la première charge, nous recommandons 3 jours d'exposition au soleil.
  - Prenez en compte que la durée d'éclairage dépend de l'intensité et de la durée de l'ensoleillement sur le panneau solaire ainsi que du mode de fonctionnement sélectionné.
  - La lampe est équipée d'un mécanisme de protection intégré qui permet de la protéger d'une décharge en profondeur ainsi que d'une surcharge.
  - La batterie intégrée peut, si nécessaire, être remplacée. Dans ce cas veuillez prendre contact avec votre point de vente.
- **La lampe dispose d'un voyant rouge qui indique l'état de charge de la lampe.**

Etat du voyant rouge le jour	Mode de fonctionnement de l'applique
S'affiche en continu	La lampe est entièrement chargée.
Clignote toutes les 3 secondes	Le panneau solaire est rechargé normalement.
Eteint	L'ensoleillement n'est pas suffisant pour recharger le panneau solaire.

Etat du voyant rouge la nuit	Mode de fonctionnement de l'applique
Eteint	La lampe se décharge et fonctionne bien.
Clignote chaque seconde	La lampe se décharge et fonctionne mais l'état de charge est inférieur à 30%

## ENTRETIEN

---

- Prenez soin que le détecteur de mouvement soit toujours propre et exempt de poussière. Nettoyez-le pour cela régulièrement avec un chiffon sec ou légèrement humide.
- Prenez soin dans tous les cas que le panneau solaire soit également toujours propre. De la poussière sur le panneau solaire risque de bloquer les rayons du soleil et empêcher la batterie de se recharger complètement. Ceci risque de réduire la durée de vie de la batterie et d'entraîner un dysfonctionnement de l'appareil. C'est pourquoi vous devez également nettoyer régulièrement le panneau solaire avec un chiffon doux et sec.

## RANGEMENT

---

- Si vous rangez la lampe pendant plus de 2 ou 3 jours à l'intérieur, nous vous recommandons d'éteindre l'appareil avec la touche MARCHE/ARRET. Rangez l'applique et le panneau solaire toujours dans une pièce sèche et à l'abri de la poussière et des saletés. Rangez toujours l'appareil hors portée des enfants.
- Avant de ranger l'appareil, il est nécessaire de charger la batterie de la lampe pendant 2 jours, éteignez pour cela l'appareil avec la touche MARCHE/ARRET. Si vous rangez l'appareil pendant une période prolongée sans le charger, cela peut endommager l'appareil et entraver ses fonctionnalités.
- Tenir la batterie à l'écart d'un feu et de la chaleur.

## DEPANNAGE

PROBLEME	SOLUTION POSSIBLE
L'éclairage ne s'allume pas même lorsqu'il y a quelque chose en mouvement dans le champ de détection.	Prenez soin que la lampe soit allumée.
	Vérifiez que l'éclairage LED avec le détecteur de mouvement est positionné de telle manière qu'il puisse saisir les mouvements.
	Vérifiez que la batterie est entièrement chargée. C'est le cas lorsque le panneau solaire a été exposé pendant au moins 5–6 heures aux rayons directs du soleil et que le cordon du panneau solaire est connecté à l'éclairage LED. (Lors de la première charge : 3 jours d'exposition au soleil).
	Vérifiez que le panneau solaire ne se trouve pas à proximité d'autres sources lumineuses, p.ex. un éclairage public.
	La batterie doit éventuellement être remplacée par une nouvelle batterie.
L'éclairage s'allume également pendant la journée.	L'éclairage est placé dans un endroit ombragé et sombre.
	Déplacez le détecteur de mouvement ou l'éclairage.
L'éclairage s'allume et s'éteint rapidement ou l'éclairage n'est pas aussi lumineux que d'habitude.	La batterie n'est éventuellement pas entièrement chargée. Placez l'interrupteur sur la position <b>OFF</b> et chargez la batterie pendant au moins 5–6 heures. Prenez soin que le panneau solaire se trouve en plein soleil.
	La batterie doit éventuellement être remplacée par une nouvelle batterie.
L'éclairage s'allume sans raison.	Il se peut que dans le champ de détection se trouvent des arbres qui bougent avec le vent, des véhicules, des animaux domestiques ou des oiseaux. Il est difficile de l'éviter. Vous pouvez toutefois placer le détecteur de mouvement à un endroit plus élevé.
	Il se peut qu'il y ait des surfaces réfléchissantes dans le champ de détection comme une fenêtre, de l'eau ou des murs blancs. Dans ce cas, orientez différemment l'éclairage avec le détecteur de mouvement.

## **CONSIGNES DE SECURITE IMPORTANTES**

---

- Cet appareil est approprié pour une utilisation à l'extérieur. La température extérieure ne doit pas tomber en-dessous de  $-6^{\circ}\text{C}$ , sinon le capteur de mouvement ne fonctionne pas correctement. Rangez l'appareil à l'intérieur en cas de températures trop basses. Dès que la température repasse au-dessus de  $-6^{\circ}\text{C}$ , l'appareil fonctionne à nouveau.
- Si la batterie n'est pas correctement insérée et une polarité correcte n'est pas garantie (voir le marquage dans le compartiment de la batterie), la durée de vie de la batterie peut être entravée ou la batterie risque d'exploser ou du liquide peut s'échapper.
- Tenez la batterie à l'écart du feu.
- Les appareils électriques ne sont pas des jouets pour les enfants. Placez l'appareil hors portée des enfants. D'une manière générale, les appareils électriques doivent toujours se trouver hors portée des enfants de moins de 8 ans. Les enfants ne doivent également pas jouer avec les matériaux d'emballage. Risque d'étouffement avec les sacs en plastique !
- Les personnes aux capacités physiques, sensorielles ou mentales limitées et les personnes ne disposant pas de connaissance ou d'expérience suffisante ne peuvent utiliser l'appareil que si une personne responsable de leur sécurité peut les surveiller ou leur a montré la façon d'utiliser l'appareil de manière sûre et leur a expliqué les risques qui en découlent. Les travaux de nettoyage et d'entretien ne peuvent pas être effectués par des enfants sans surveillance.
- Les enfants ne sont pas autorisés à jouer avec l'appareil.
- Sous des conditions extrêmes, la batterie risque de fuir. Si un liquide s'échappe de l'appareil, ne le touchez pas avec des mains nues. En cas de contact avec la peau, lavez-la immédiatement avec de l'eau et du savon. En cas de contact avec les yeux, lavez-les pendant au moins 15 minutes sous de l'eau courante froide et contactez immédiatement un médecin.
- N'utilisez l'appareil qu'avec des mains sèches.
- L'appareil n'est pas conçu pour un usage commercial.
- N'introduisez jamais d'objets dans l'appareil.
- Utilisez l'appareil exclusivement avec les accessoires fournis ou des accessoires d'origine. Risque d'endommagement de l'appareil ou d'électrocution, d'incendie ou de dommages corporels en cas de non-respect de cette consigne !
- Prenez toujours contact avec point de vente si des réparations de l'appareil sont nécessaires. Ne retirez jamais les caches et n'effectuez jamais vous-même les réparations ! Risque d'électrocution !

- Une manipulation ou réparation inappropriée peut entraîner de graves dangers pour l'utilisateur et son environnement. Nous déclinons toute responsabilité en cas de dommages causés par une mauvaise utilisation, un non-respect des consignes de sécurité locales ou une utilisation non-conforme à ce mode d'emploi.

## ELIMINATION ET GARANTIE

---

### ■ ELIMINATION

- Les appareils qui ne servent plus doivent être rendus inutilisables et ne doivent pas être jetés avec les déchets domestiques. Veuillez apporter votre appareil à la prochaine déchèterie, pour que les matières recyclables puissent être réutilisées et que votre appareil soit éliminé en respectant les normes anti-polluantes.



### ■ EVACUATION DE LA BATTERIE

- Cette batterie lithium-ion est au niveau de la technologie récente et vous servira pendant plusieurs années. Néanmoins, les batteries lithium-ion contiennent des substances dangereuses pour l'environnement et ne doivent pas être jetés avec les déchets domestiques.
- Avant de mettre votre appareil au rebut, retirez la batterie, cachez les bornes de la batterie avec une bande adhésive robuste et apportez-la dans un centre de recyclage afin qu'elle soit recyclée et mise au rebut en respectant l'environnement.



**Li-ion**



### ■ GARANTIE

- Votre appareil a une garantie de deux ans à partir de la date d'achat. (Conservez la facture !)
- Les dommages résultant d'une mauvaise utilisation ne sont pas couverts par la garantie.

## CARACTERISTIQUES TECHNIQUES

---

<b>Modèle</b>	TEDURA Applique solaire
<b>Art.-Nr.</b>	244934
<b>Luminosité</b>	4800 LM
<b>Puissance de sortie</b>	30 W, équivalent d'une puissance traditionnelle de 300 W
<b>LEDs</b>	SMD2835* 180 pièces

### ECLAIRAGE SOLAIRE LED

<b>Dimensions</b>	199.7 x 190.9 x 49 mm
-------------------	-----------------------

### PANNEAU SOLAIRE

<b>Dimensions</b>	374.3 x 255.2 x 21.5 mm
<b>Panneau solaire mono</b>	10.5 W, 10V
<b>Longueur du cordon</b>	env. 5 m

<b>Batterie</b>	LiFeP04, 32700, 6.4V, 6000mAh, 38.4Wh
<b>Capteur PIR numérique</b>	120°/≤8 mètres
<b>Zone d'éclairage</b>	100-150 m <sup>2</sup>
<b>Hauteur d'installation</b>	2-5 mètres
<b>Durée de charge</b>	5 à 6 heures en cas d'ensoleillement optimal, jusqu'à une charge complète
<b>Durée d'éclairage</b>	max. 60 heures
<b>Cadre de la lampe</b>	pivotant à 360°
<b>Cadre du panneau solaire</b>	pivotant à 270°
<b>Matériau du boîtier</b>	ABS+PC, anti-UV, VO résistant aux flammes
<b>Classe de protection</b>	IP65
<b>Certifié</b>	CE
<b>Conforme aux normes européennes</b>	oui
<b>Garantie du produit</b>	2 ans

Sous réserve de modifications techniques.







